

*DÉVELOPPEMENT DE L'ÉCONOMIE
CIRCULAIRE DES MATÉRIAUX DU BTP*

**ENJEUX ET CONTEXTE DE LA
GESTION DES DECHETS DU BTP
EN GUADELOUPE**

5, 6 et 7 février 2024

SOMMAIRE

ENTREPRISES DU BTP EN GUADELOUPE

TISSU ECONOMIQUE DU BTP EN GUADELOUPE

DECHETS DU BTP

CONTEXTE NATIONAL

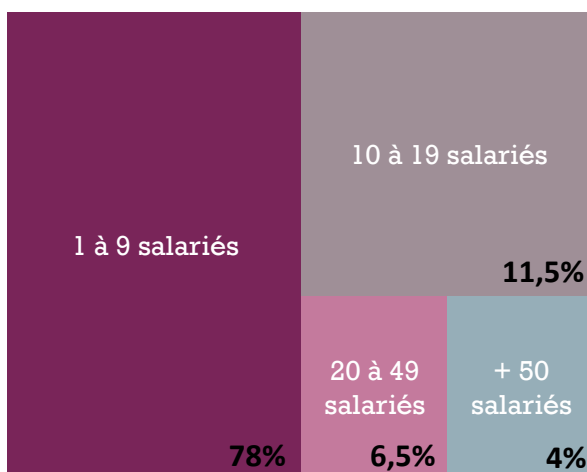
CONTEXTE GUADELOUPEEN

INSTALLATIONS D'ACCUEIL DES DECHETS

OU EN EST LA GUADELOUPE ?

ENTREPRISES DU BTP EN GUADELOUPE

Nombre d'établissements employant au moins un salarié en 2022



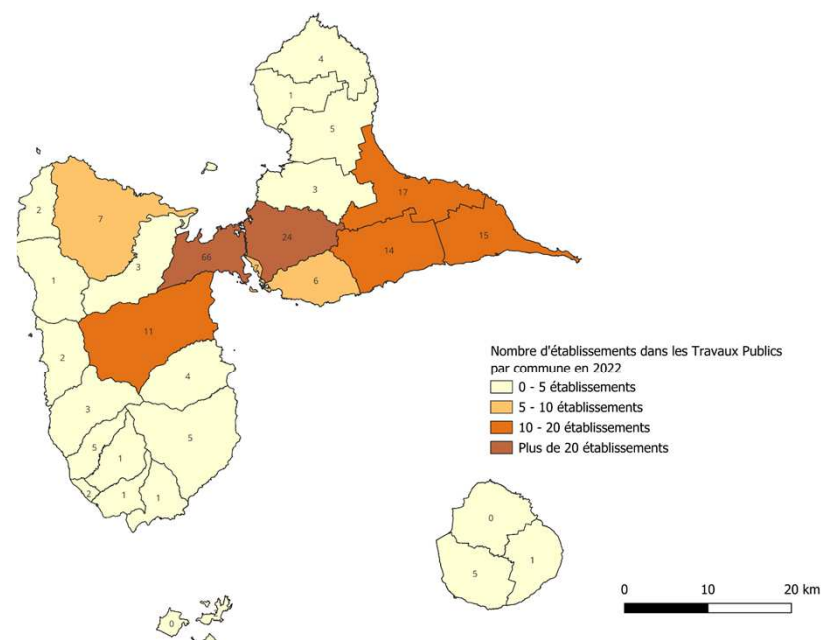
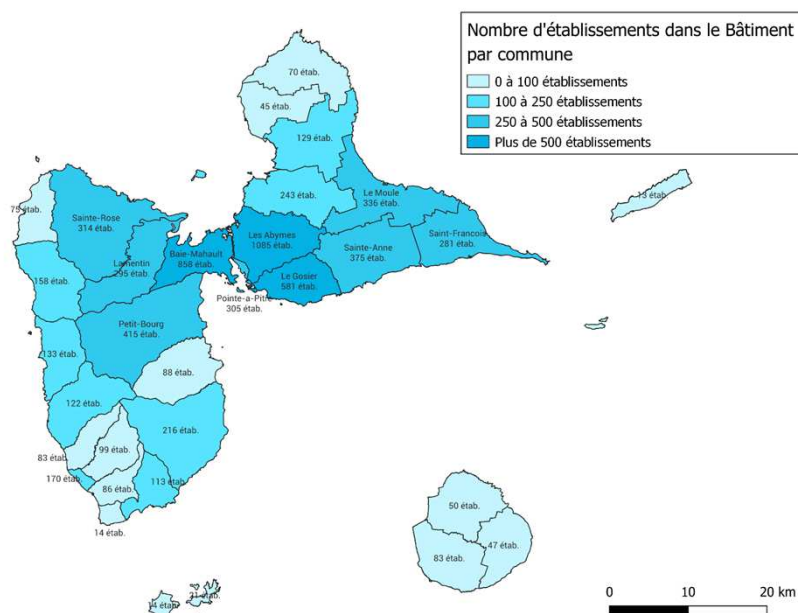
1232

ENTREPRISES ET
ÉTABLISSEMENTS

↓
< 0,5%
poids
France

TISSU ÉCONOMIQUE DU BTP EN GUADELOUPE

Le tissu économique des entreprises du BTP en Guadeloupe



DECHETS DU BTP

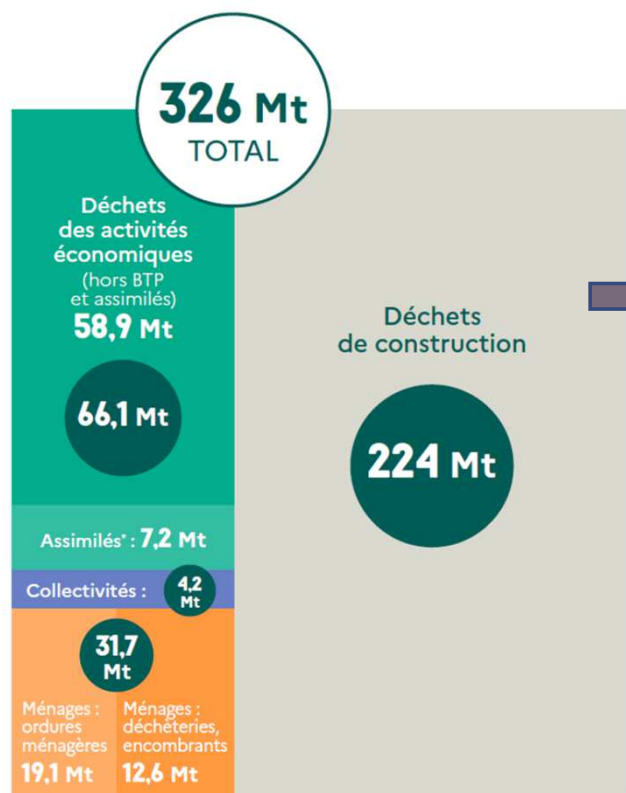
Les déchets produits par le BTP

- **Déchets inertes** (béton, ciment, carrelage, gravats...)
- **Déchets dangereux** (peintures, vernis, colles, amiante, terres souillées, boues des stations d'épuration, hydrocarbures...)
- **Déchets non dangereux non inertes** (palette, bois non traité, déchets verts, métaux ferreux, non ferreux, plastiques, papier, carton...)



CONTEXTE NATIONAL

La production de déchets au niveau national



Dont 40 Mt pour le bâtiment (12,3% du total):

- 51% démolition
- 36% rénovation/réhabilitation
- 13% construction neuve

Tonnage déchets bâtiment > Tonnage des déchets des ménages



CONTEXTE GUADELOUPÉEN

La production de déchets en Guadeloupe

- Au niveau régional, il existe le Plan de Prévention et de Gestion des Déchets de Guadeloupe (PRPGD). Toutefois, le gisement de déchets produits est mal connu et peu suivi.
- Le constat du manque de données sur les gisements de déchets du BTP produits est récurrent mis n'est pas propre à la Guadeloupe.

Estimation des gisements de déchets sur la base de ratios théoriques



Soit sur la base de ratios nationaux,
Soit à partir de ratios régionaux (via les Cellules Economiques Régionales de la Construction (CERC))



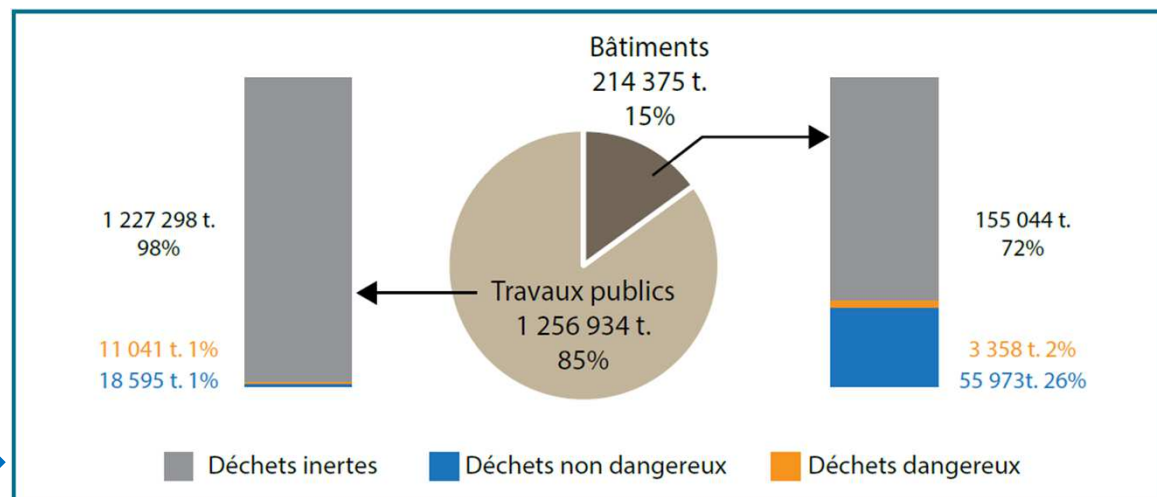
CONTEXTE GUADELOUPÉEN

La production de déchets en Guadeloupe

Sur la base de ratios théoriques, les gisements des déchets du BTP ont pu être estimés à environ **1,47 millions de tonnes de déchets** dont (PRPGD):

- 1,38 millions de déchets inertes (94%),
- 74 600 tonnes de déchets non dangereux (5%),
- 14 400 tonnes de déchets dangereux (1%).

Répartition des gisements des déchets bâtiment/travaux publics



Source : PRPGD de Guadeloupe (données 2020)

Ces gisements seront affinés par l'Observatoire des déchets du BTP qui sera mis en place par la CERC Guadeloupe.

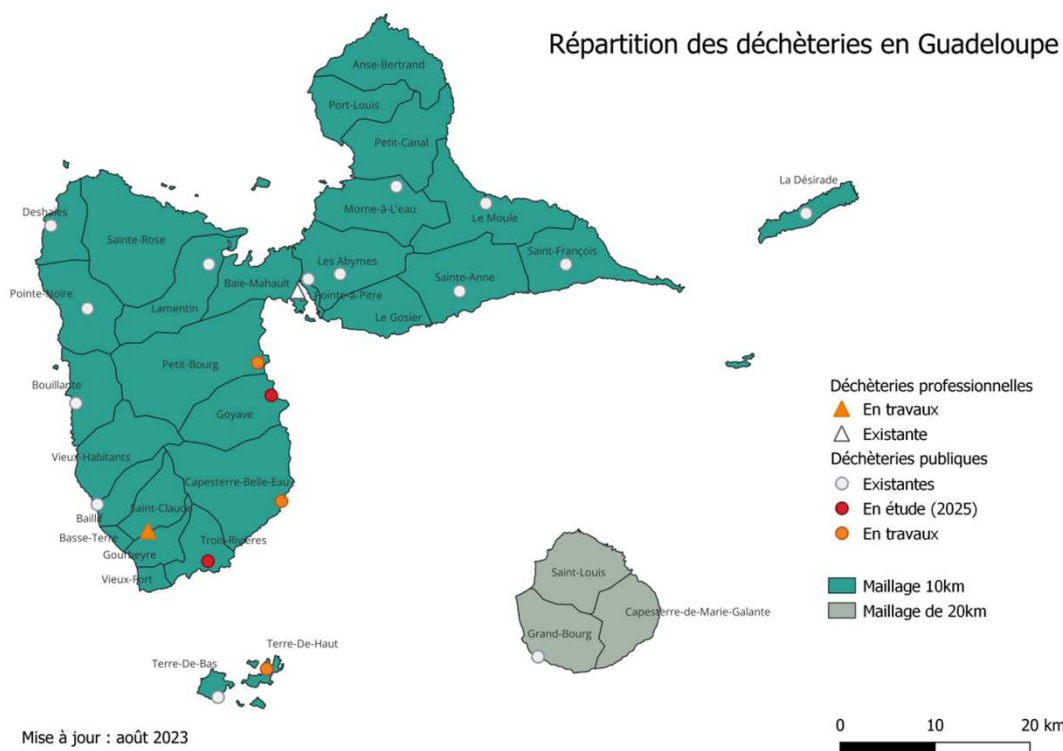
CONTEXTE GUADELOUPÉEN

Les objectifs du PRPGD

- Mieux connaître les productions de déchets du BTP :
 - Identifier les tonnages de déchets produits par les professionnels, les administrations, les collectivités,...
 - Identifier les tonnages captés, les filières et destinations suivies par ces déchets.
- Maximiser le captage des déchets du BTP dès 2026 :
 - Déchets non dangereux: 100% de captage dès 2026,
 - Déchets inertes: 50% de captage en 2026 et 60% en 2032.
- Valoriser 65% des déchets non dangereux du BTP dès 2026, et 70% en 2032, y compris les déchets inertes.

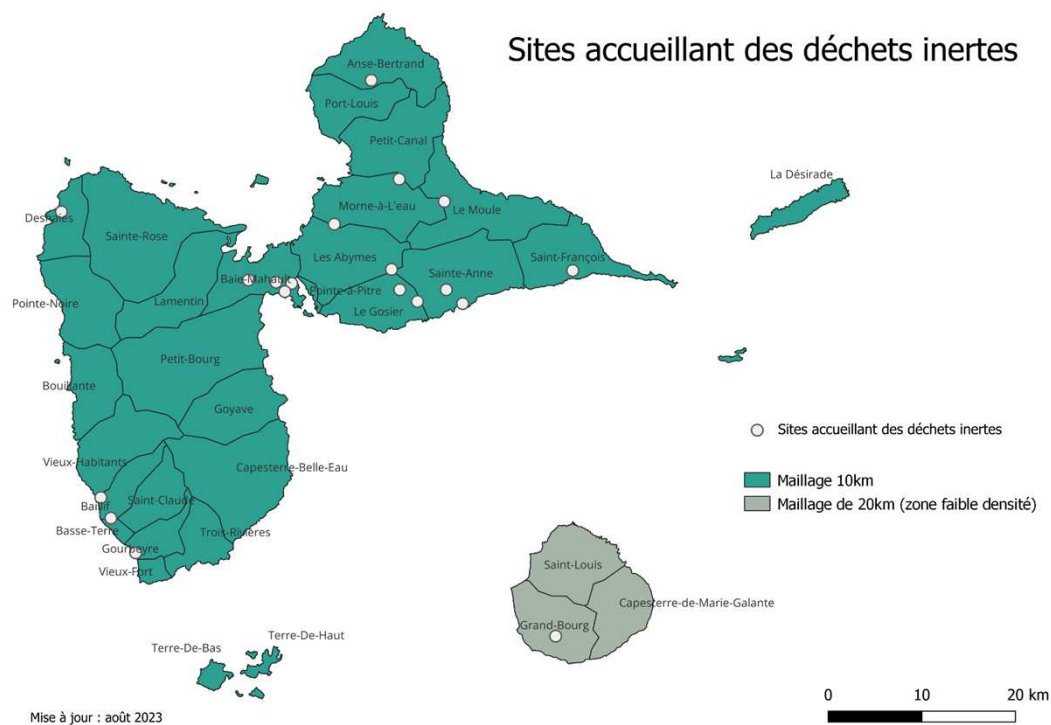
INSTALLATIONS D'ACCUEIL DES DECHETS

Cartographie des déchèteries publiques et privés



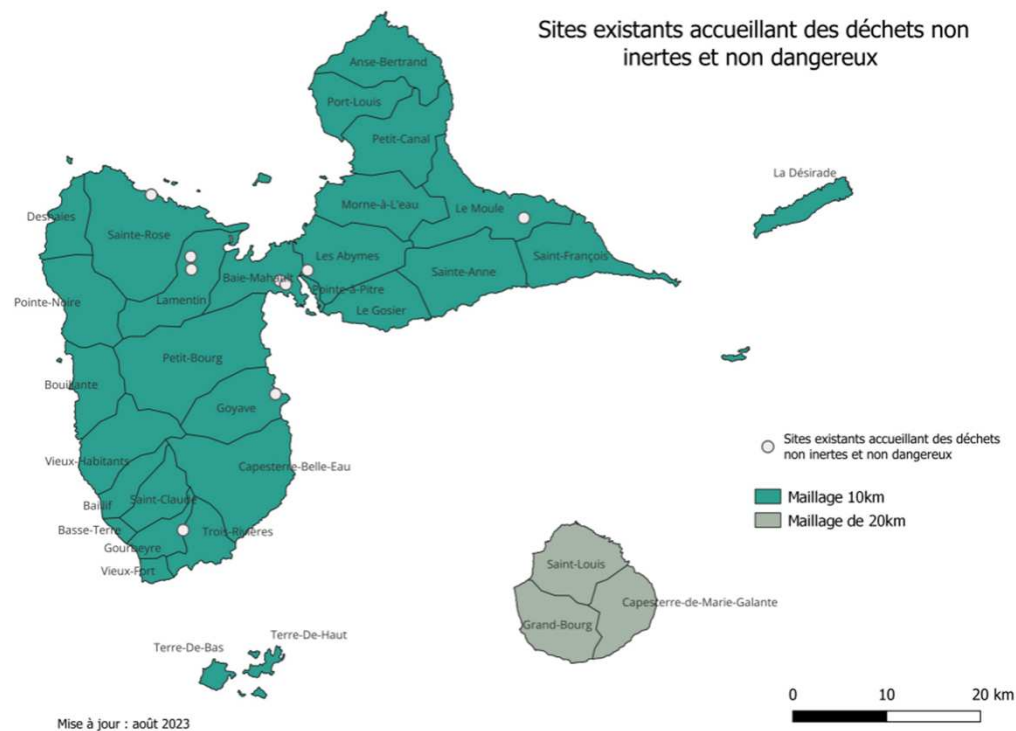
INSTALLATIONS D'ACCUEIL DES DECHETS

Cartographie des installations d'accueil des déchets inertes



INSTALLATIONS D'ACCUEIL DES DECHETS

Cartographie des installations accueillant des déchets non inertes non dangereux



OÙ EN EST LA GUADELOUPE ?

- Méconnaissance des gisements des déchets du BTP ;
- Difficultés de prise en charge et de traitement de certains déchets ;
- Difficultés de tri rencontrées par les entreprises du BTP
- Démarrage de la REP PMCB en 2023 :
 - Animation des réunions de concertation avec les installations de prise en charge des déchets, les fournisseurs de matériaux et les professionnels du BTP
 - Identification des installations de prise en charge des déchets et mise en place de partenariats pour faciliter les apports de déchets en sortie de chantiers ;
- Initiation du maillage territorial en matière de reprise des déchets du BTP
- Déploiement des diagnostics PEMD encore timide

OÙ EN EST LA GUADELOUPE ?

- Des **installations qui font des déchets une ressource exploitable** dans les travaux publics : béton concassé, verre « broyé », palettes de bois transformées en copeaux, plastique...
 - Utilisation en sous-couches routières, pour les aménagements paysagers, l'assainissement, la filtration de bassin, les dalles engazonnées...
- Des **études émergentes** sur les **matériaux biosourcés** production de matériaux à partir de sargasses, de bagasses, de fibres de coco...
- Des études et travaux engagés sur les matériaux biosourcés avec la Caraïbe : **symposium du CROAG** => échanges avec la Martinique, la Guyane, le Mexique, la Colombie avec des extensions en Europe, au Bénin...



FIN

MERCI POUR VOTRE PARTICIPATION